



MONTCAU – LA MOLA

Programació General Anual

Curs 2025/2026

Versió web



ÍNDEX

INTRODUCCIÓ

1. OBJECTIUS GENERALS DEL CENTRE

2. ASPECTES ORGANITZATIUS I DE FUNCIONAMENT DEL CENTRE

- 2.1. Marc horari i Calendaris
- 2.2. Jornades de Preparació
- 2.3. Organització de l'Equip Docent
- 2.4. Càrrecs i responsabilitats
- 2.5. Organització curricular
- 2.6. Participació de la Comunitat
- 2.7. Activitats i Sortides
- 2.8. Relacions amb l'entorn
- 2.9. Formació de l'Equip Docent
- 2.10. Activitats i serveis educatius
- 2.11. Estratègies de Comunicació
- 2.12. Servei d'Infermeria



INTRODUCCIÓ

Tota la programació organitzativa que s'inclou en aquest document està subjecta a possibles canvis en funció de les necessitats i criteris sanitaris, quedant els educatius en segon terme.

1. OBJECTIUS GENERALS DEL CENTRE

1. Revisió i actualització dels documents per a l'organització i gestió del centre.
2. Dissenyar, desenvolupar i autoavaluar: metodologia, continguts i valors.
3. Vetllar per la correcta i fluida comunicació família - escola.
4. Dur a terme el Pla de Formació de l'escola.

2. ASPECTES ORGANITZATIUS I DE FUNCIONAMENT DEL CENTRE

2.1. Marc horari i Calendaris

L'horari de l'escola Montcau - La Mola és de 8 a 18 h, de dilluns a divendres.

A segon cicle d'Educació Infantil i a Primària, l'horari lectiu és de 8:45 h a 13 h i de 15 h a 16:45 h.

A l'ESO, l'horari lectiu és de 8:45 h a 14 h i de 15 h a 16:45 h pels alumnes de 1r i 2n d'ESO. Pels alumnes de 3r i 4t d'ESO, de 8:45 h a 14 h de dilluns a divendres i de 15 h a 16:45 h els dilluns, dimarts, dimecres i dijous.

A Batxillerat, l'horari lectiu és de 8:45 h a 14 h de dilluns a divendres i de 15 h a 16:45 h els dimarts i dijous.

- Les hores d'entrada a l'escola són:
 - Matí: a partir de les 8:30 h.
 - Migdia: a partir de les 14:45 h.
- A les 8:45 h i a les 15 h tots els alumnes han de ser a l'aula.
- La secretaria d'Ed. Infantil romandrà tancada de 13:30 h a 14:30 h.
- Tots aquells alumnes que no puguin ser recollits a l'hora de sortida passaran, a partir de les 16:45 h, al servei de permanències.



CALENDARI ESCOLAR

Calendario Escolar - School Calendar

Setembre

1	2	3	4	5	6	7
8	9	10	11	12	13	14
15	16	17	18	19	20	21
22	23	24	25	26	27	28
29	30					

- 4. Acollida Ed. Infantil i alumnat nou de totes les etapes
- 8. Inici de curs Educació Infantil, Primària i ESO
- 12. Inici de curs Batxillerat
- 16. Reunions de famílies de Batxillerat
- 17. Reunions de famílies d'ESO
- 18. Reunions de famílies de Primària

Octubre

			1	2	3	4	5
6	7	8	9	10	11	12	
13	14	15	16	17	18	19	
20	21	22	23	24	25	26	
27	28	29	30	31			

- 1. Festa local
- 30. Festa interna de La Castanyada
- 31. Festa de lliure disposició al Montcau - La Mola

Novembre

						1	2
						8	9
10	11	12	13	14	15	16	
17	18	19	20	21	22	23	
24	25	26	27	28	29	30	

- 4. Reunió famílies Setmana Blanca

Desembre

1	2	3	4	5	6	7
8	9	10	11	12	13	14
15	16	17	18	19	20	21
22	23	24	25	26	27	28
29	30	31				

- 17. Concert de Nadal Educació Infantil i Primària
- 19. Jornada Intensiva ESO i Batxillerat
- 20. Inici vacances de Nadal al Montcau - La Mola

Gener

			1	2	3	4
5	6	7	8	9	10	11
12	13	14	15	16	17	18
19	20	21	22	23	24	25
26	27	28	29	30	31	

- 8. Inici de les classes al Montcau - La Mola
- 15. Festa de l'arbre
- 19. Festa local de Sant Sebastià
- 30. Dia de la Pau i la No Violència (DENIP)

Febrer

						1
						8
9	10	11	12	13	14	15
16	17	18	19	20	21	22
23	24	25	26	27	28	

- 2. Jornada de portes obertes de 10 a 14 h
- 13. Carnestoltes, festa amb les famílies
- 16. Festa de lliure disposició al Montcau - La Mola
- 17. Reunions de famílies de primària
- 18. Reunions de famílies de 1r ESO a 3r ESO
- 19. Reunions de famílies d'Educació Infantil
- 19. Reunió de famílies de 1r de Batxillerat
- 26. Reunió de famílies de 4t d'ESO

Març

						1
2	3	4	5	6	7	8
9	10	11	12	13	14	15
16	17	18	19	20	21	22
23	24	25	26	27	28	29
30	31					

- 4. Reunió de famílies de 2n de Batxillerat
- 17. Festa de la primavera a 15 amb famílies
- 18. Festa de la primavera a 16 amb famílies
- 19. Festa de la primavera a 13 amb famílies
- 28. Inici vacances de Setmana Santa al Montcau - La Mola

Abril

			1	2	3	4	5
6	7	8	9	10	11	12	
13	14	15	16	17	18	19	
20	21	22	23	24	25	26	
27	28	29	30				

- 7. Inici de les classes al Montcau - La Mola
- 25. Festa interna de Sant Jordi
- 30. Festa de lliure disposició al Montcau - La Mola

Maig

				1	2	3
				8	9	10
11	12	13	14	15	16	17
18	19	20	21	22	23	24
25	26	27	28	29	30	31

- 15. Art Exhibition
- 19. Acte d'entrega d'Ories
- 21. Reunió de famílies d'15
- 25. Festa de lliure disposició al Montcau - La Mola
- 29. XXXV Certamen Literari Mercè Blanch

Juny

1	2	3	4	5	6	7
8	9	10	11	12	13	14
15	16	17	18	19	20	21
22	23	24	25	26	27	28
29	30					

- 15. Classes obertes de natació a Ed. Infantil i Primària
- 12. Festa de final de curs
- 15-19. Jornades intensives a ESO i Batxillerat
- 19. Últim dia de totes les etapes

Juliol

			1	2	3	4	5
6	7	8	9	10	11	12	
13	14	15	16	17	18	19	
20	21	22	23	24	25	26	
27	28	29	30	31			

Festes de lliure disposició

Festes nacionals i locals

Celebracions internes i festes externes

Vacances



2.2. Jornades de Preparació curs 25/26

L'horari de les Jornades de Preparació pel personal docent de l'escola serà presencial i intensiu entre les 8 i les 15 h (6 hores al dia, a excepció del personal que tingui jornada parcial, que haurà de fer al llarg de la setmana les hores corresponents). Cal tenir en compte que el dijous 4, tots els docents d'Educació Infantil i els tutors/es que tinguin alumnes nous adaptaran la seva jornada laboral a la rebuda de les famílies convocades.

2.3. Organització de l'Equip Docent

Distribució de les tutories

Segon cicle d'Educació Infantil	Primària	Secundària	
		ESO	Batxillerat
I3 A: Ariadna Llonch I3 B: Anna Picher I4 A: Mònica Pedreny I4 B: Lídia Vallès I5 A: Carme Sola I5 B: Claudia Cahuana	1r A: Bibiana Oliva 1r B: Rosa Lores 2n A: Ester Ramírez 2n B: Gemma Mundet 3r A: Cristina Salvatella 3r B: Eugènia López 4t A: Sara Milian 4t B: Joan Antoni Alcázar 5è A: Esther Riba 5è B: Carme López 6è A: Montse Núñez 6è B: Xavi Gordo	1r A: Raül Albero 1r B: Marisol Martin 1r C: Demian Dorin 2n A: Claire Fretwell 2n B: Anna Garcia 2n C: Oriol Ramos 3r A: Irene Ruiz 3r B: David Pino 3r C: Aleksandra Sroka 3r D: Marta Camps 4t A: Jordi Puig 4t B: Marta Alcázar 4t C: Ingrid Alberola	1r A: Judith González 1r B: Elvira Domingo 2n A: Marta Castañé 2n B: Àngels Canal



Distribució per Cicles:

2n cicle d'Infantil: Anna Puig Puigoriol / Sara Milian Argemí	
Laura Belles Ortega	Mònica Pedreny Antich
Claudia Cahuana Carrillo	Anna Picher Blasco
Lorena Fernández Espinosa	Anna Puig Puigoriol
Emma Galisteo Jara	Mariola Puig Sanahuja
Alba Gutés Margarit	Elisabet Portavella Jovés
Ariadna Llonch Obiols	Carme Sola Reche
Marta Marcet Castín	Lídia Vallès González
Sara Milian Argemí	Christie L. Walker
Helenca Montañés Cuello	

Primària: Maria Perelló Rubio / Sara Milian Argemí		
Cicle Inicial (1r i 2n)	Cicle Mitjà (3r i 4t)	Cicle Superior (5è i 6è)
Alba Gutés Margarit	Montse Forte Ruiz	Montse Claret Martí
Gemma Mundet Pijuan	Cristina Salvatella Panés	Esther Gallart Dosal
Laura Belles Ortega	Sara Milian Argemí	Carme López Ibáñez
Rosa M. Lores Rueda	Joan Antoni Alcazar	Montse Nuñez Sihuro
Helenca Montañés Cuello	Laura V. Manjón Tirado	Esther Riba Gorina
Bibiana Oliva Isern	Maria Perelló Rubio	Xavier Gordo González
Ester Ramírez Pastallé	Marta Poy Gual	Christie L. Walker
Bet Vallhonrat Soto	Eugènia López Caballero	Carme Llurià Salvador
Alba Serrano Fernández	Mariola Puig Sanahuja	Joan Barceló Robles
Elisabet Portavella Jovés	Chema Iturmendi Ruiz	Ana Pallás Miralles
	Sara Cabanes Herrera	

Secundària: Oriol Barrachina / Josep M. Almuni / Oriol Tresserra Castells		
1r i 2n d'ESO	3r i 4t d'ESO	1r i 2n de Batxillerat
Anna Garcia	Elena Alonso	Elvira Domingo
Marisol Martín	Jordi Puig	Àngels Canal
Clara Cabré	Marta Camps	Judith González
Demian Dorin	Irene Ruiz	Pilar Sánchez
Raül Albero	David Pino	Toni Silvestre
Claire Fretwell	Joan Barceló	Marta Castañé
Cèlia Navarrete	Ingrid Alberola	Rosa Linares
Raül Roca	Artur Mas	Lluc Roset
Carme Llurià	Marta Alcázar	Àgata Ullés
Oriol Ramos	Carla Herrera	Josep M. Almuni
Sira Valldeperas	Aleksandra Sroka	
Esther Gallart	Sara Iborra	
Montse Claret	Oriol Tresserra	
Ana Pallás		
Oriol Barrachina		



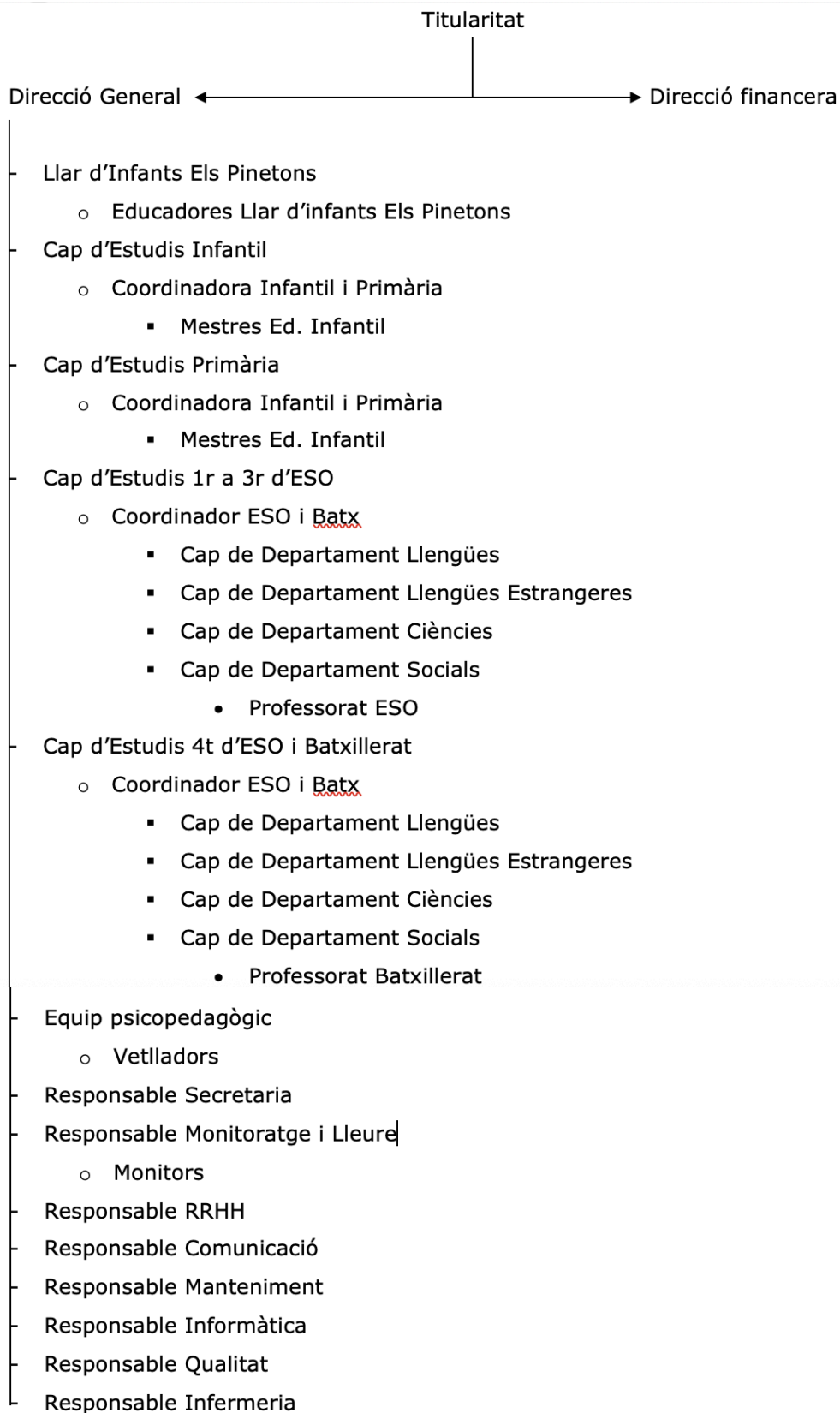
Comissions Eixos Transversals

Cada comissió té unes persones responsables que s'han designat com coordinadors de les diferents comissions.

- Comissió Castanyada/ Halloween (Infantil, Primària, Secundària)
- Comissió Nadal (Infantil, Primària, Secundària)
- Comissió Festa de l'Arbre i Cercavila (Infantil, Primària)
- Comissió DENIP (Infantil, Primària, Secundària)
- Comissió Carnestoltes (Infantil, Primària, Secundària)
- Comissió Setmana interdisciplinària (Primària)
- Comissió Setmana Blanca (Primària, Secundària)
- Comissió Fira Matemàtica (Infantil, Primària, Secundària)
- Comissió Festa de la Primavera (Infantil)
- Comissió Sant Jordi (Infantil, Primària, Secundària)
- Comissió Setmana d'Europa (Secundària)
- Comissió Dia Internacional dels Museus (Infantil, Primària)



2.4. Càrrecs i responsabilitats





Consell Escolar de l'escola Montcau-La Mola i Els Pinetons

Institució titular

Antoni Abad

Josep Abad

Presidenta

Maria Abad (Montcau- La Mola)

Direcció

Bet Portavella (Els Pinetons)

Secretària

Antònia Arcusa

Docents

Mònica Pedreny (Montcau-La Mola)

Montserrat Núñez (Montcau-La Mola)

Anna Garcia (Montcau-La Mola)

Oriol Barrachina (Montcau-La Mola)

Laura Aguilar (Els Pinetons)

Famílies

Marisol Castillo (Montcau- La Mola)

Ivet Imbers (Montcau- La Mola)

Esther Rigat (Montcau- La Mola)

Mariona Guimerà (Els Pinetons)

Alumnes

Ximena Meler (Montcau- La Mola)

Laia Domínguez (Montcau- La Mola)

Administració Pública

Dolors Martí (Regidora de l'Ajuntament de Matadepera)



Equip Directiu:

Direcció Els Pinetons: Bet Portavella
Direcció Montcau - La Mola: Maria Abad
Cap d'Estudis d'Infantil: Anna Puig
Cap d'Estudis de Primària: Maria Perelló
Coordinadora de Segon cicle d'Educació Infantil i Primària: Sara Milián
Cap d'Estudis ESO (1r, 2n, 3r): Oriol Barrachina
Cap d'Estudis Batxillerat (4t ESO i Batxillerat): Josep M. Almuni
Coordinador d'Educació Secundària: Oriol Tresserra

Departaments:

Equip Psicopedagògic: Bet Portavella, Àgata Ullés, Sara Cabanes, Sara Iborra i Ana Pallás.
Caps de Departament de Secundària: Pilar Sánchez, Marta Castañé, Toni Silvestre
Gestió de Qualitat: Esther Riba

Administració i serveis:

Cap d'administració i finances: Cristina Abad
Cap de secretaria: Òscar Nadal
Secretària acadèmica: Antònia Arcusa
Coordinador d'Educació en el lleure, Extraescolars i Monitoratge: Yeray Perea
Coordinadora de Transport: Sara Amela
Coordinador de màrqueting i comunicació: Toni Abad Vancells
Coordinador de manteniment i serveis: José Luis Márquez
Coordinadora d'Infermeria: Elisenda Salomó



Personal no docent

Secretaria:

Òscar Nadal
Antònia Arcusa
Àngels Relucio
Sonia Montes
Nerea Oliva

Infermeria:

Sergio Mengibar

Àrea laboral:

Isabel Adrià
Maria Abad

Màrqueting i comunicació:

Toni Abad

Àrea de manteniment:

José Márquez
Òscar Expósito
Viacheslav Kienariev

Educació en el lleure:

Yeray Perea
Sara Amela
Inés Galdón
Mònica Vela
Dolores Soriano
Susana Mudarra
Alejandro Ayabarrena
Mari Carmen Martín
Isaac Lloret
Noemí Espinal

Cristina Guerra
Rosario Garcia
Natàlia Dominguez
Nico Gibert
Rubén Montfort
Ton Sanromà
Blanca López-Llauder
Joaquin Rios



2.5 Organització curricular

NIVELL: I3 A/B

ÀREA	DOCENT(S) A / B	H./SE T.	DISTRIBUCIÓ
Espais	MM+ALL+API+EGJ	16	4h setmana/un terç de l'alumnat
Enfilem	API / ALL	2	1h setmana/grup-classe
Traço (C)	API +MM / ALL+ MM	4	1h setmana/2 mestres grup-classe
Llenguatge	API / ALL	2	1h setmana/grup-classe
Consciència fonològica	API / ALL	2	1h setmana/grup-classe
Racons literaris	API / ALL	2	1h setmana/grup-classe
Racons matemàtics	API / ALL	2	1h setmana/grup-classe
Matemàtiques	API / ALL	2	1h setmana/grup-classe
Innovamat (C)	API + APU / ALL + APU	4	1h setmana/2 mestres grup-classe
DESCOBRIM	API / ALL	4	2h setmana/grup-classe
DESCOBRIM (C)	API + EGJ / ALL + EGJ	4	1h setmana/grup-classe
Natura (C)	API + MM / ALL + MM	4	1h setmana/2 mestres grup-classe
English	MSR / MSR	5	2,5h setmana/grup-classe
Every Day (C)	LFE + CW / LFE + CW	4	1h setmana/2 mestres grup-classe
Ready Project	LFE / LFE	2	1h setmana/grup-classe
Música	HM / HM	5	2,5h setmana/grup-classe
Psicomotricitat	AG / AG	2	1h setmana/grup-classe
Natació	AG+LFE	4	1h setmana/2 mestres grup-classe (2 monitors)
Complementàries (6a hora)			
Comunica-T	API / ALL	2	1h setmana/grup-classe
Microespais	API / ALL	8	4h setmana/grup-classe
TOTAL H./SET.	DOCENTS:	80	ALUMNES: 30



NIVELL: I4 A/B

ÀREA	DOCENT(S) A / B	H./SET.	DISTRIBUCIÓ
Espais	MPA+EGJ+LVG	12	4h setmana/un quart de l'alumnat
Enfilem	LVG/ MPA	2	1h setmana/grup-classe
Tracem (C)	LVG +MM/ MPA+MM	8	2h setmana/2 mestres grup-classe
Consciència fonològica	LVG / MPA	2	1h setmana/grup-classe
Racones literaris	LVG / MPA	2	1h setmana/grup-classe
Racones matemàtics	LVG / MPA	2	1h setmana/grup-classe
Matemàtiques	LVG / MPA	2	1h setmana/grup-classe
Innovamat (C)	LVG+APU / MPA+APU	4	1h setmana/2 mestres grup-classe
DESCOBRIM (C)	LVG+EGJ/MPA+E GJ	4	1h setmana/2 mestres grup-classe
DESCOBRIM	LVG / MPA	4	2h setmana/grup-classe
Natura (C)	LVG+MM / MPA+MM	4	1h setmana/2 mestres grup-classe
English	MPS / MPS	5	2,5h setmana/grup-classe
Every Day	MPS / MPS	4	1h setmana/2 mestres grup-classe
Ready Project (C)	MPS + CW/ MPS + CW	4	1h setmana/grup-classe
Música	HM / HM	5	2,5h setmana/grup-classe
Psicomotricitat	AGM / AGM	2	1h setmana/grup-classe
Natació	AGM + LFE	4	1h setmana/2 mestres grup-classe (2 monitors)
Complementàries (6a hora)			
Microespais	LVG/ MPA	8	4h setmana/grup-classe
Comunica-T	LVG / MPA	2	1h setmana/grup-classe
TOTAL H./SET.	DOCENTS: 80		ALUMNES: 30



NIVELL: I5 A/B

ÀREA	DOCENT(S) A / B	H./SET.	DISTRIBUCIÓ
Espais	CS+CCC+LB+APU	16	4h setmana/un terç de l'alumnat
Tracem i escrivim (C)	CS + MPG / CCC + MPG	8	2h setmana/grup-classe
Racones literaris (C)	CS +MM/CCC+MM	8	1h setmana/2 mestres grup-classe
Consciència fonològica	CS / CCC	2	1h setmana/grup-classe
Biblioteca (C)	CS+ASF / CCC+ASF	4	1h setmana/grup-classe
Innovamat (C)	CS+APU / CCC+APU	4	1h setmana/2 mestres grup-classe
Matemàtiques	CS / CCC	2	1h setmana/grup-classe
Racones matemàtics	CS + CCC + MM	3	1h setmana/ grup- classe
DESCOBRIM (C)	CS+LB/CCC+LB	4	1h setmana/2 mestres grup-classe
DESCOBRIM	CS / CCC	4	2h setmana/grup-classe
Natura (C)	CS+MM / CCC+MM	4	1h setmana/2 mestres grup-classe
English	LFE / LFE	5	2,5h setmana/grup-classe
Every Day (C)	LFE + CW / LFE + CW	2	1h setmana/2 mestres grup-classe
Ready Project	LFE / LFE	2	1h setmana/grup-classe
Música	HM / HM	5	2,5h setmana/grup-classe
Psicomotricitat	AGM / AGM	2	1h setmana/grup-classe
Natació	AGM+LFE	4	1h setmana/2 mestres grup-classe (2 monitors)
Complementàries (6a hora)			
Microespais	CS / CCC	8	4h setmana/grup-classe
Comunica-T	CS / CCC	2	1h setmana/grup-classe
TOTAL H./SET.	DOCENTS:	89	ALUMNES: 30



NIVELL: 1r Primària A/B

ÀREA	DOCENT(S) A / B	H./SET	DISTRIBUCIÓ
Català	BOI /RLR	6	3h setmana/grup-classe
Comunicat-T (C)	BOI /RLR	4	1h setmana/2 mestres grup-classe
Castellano	BOI /RLR	4	2h setmana/grup-classe
English	LBO	4	2h setmana/grup-classe
Matemàtiques	BOI / RLR	4	2h setmana/grup-classe
Matemàtiques (C)	BOI + RLR	2	1h setmana/2 mestres grup-classe
Matemàtiques (D)	BOI / RLR	2	1h setmana/mig grup-classe
Medi	BOI / RLR	2	1h setmana/grup-classe
Medi (C)	BOI +RLR	2	1h setmana/2 mestres grup-classe
Science	LBO	2	1h setmana/grup-classe
Música	HMC	4	2h setmana/grup-classe
This is Art	LBO	2	1h setmana/2 mestres grup-classe
Educació Física	AGM	2	1h setmana/grup-classe
Natació (C)	AGM+RMA+ILP	6	1h setmana/1 mestre i 2 monitors grup-classe
Valors (rotllana dll)	BOI / RLR	2	1h setmana/grup-classe
Esbarjo lectiu	Mestres	5	2,5h setmana/grup-classe
Gestió autònoma centre			
Reptes	BOI / RLR	2	1h setmana/cicle
PAT (dv)	BOI / RLR	2	1h setmana/grup-classe
Valors (dv)	BOI / RLR	2	1h setmana/grup-classe
Complementàries (6a hora)			
Racons literaris	4 mestres	8	2h setmana/grup-classe
T. Writing (C)	LBO + BVS	4	1h setmana/ 2 mestres grup-classe
T. Grammar (C)	LBO + CW	4	1h setmana/2 mestres grup-classe
T. Biblioteca	MPG	2	1h setmana/grup-classe
T. Robotics (D)	MPS	4	1h setmana/mig grup-classe
TOTAL H./SET.	DOCENTS:	81	ALUMNES: 30



NIVELL: 2n Primària A/B

ÀREA	DOCENT(S) A / B	H./SET	DISTRIBUCIÓ
Català	GMP / ERP	6	3h setmana/grup-classe
Comunicat-T (C)	GMP / ERP	4	1h setmana/2 mestres grup-classe
Castellano	GMP / ERP	4	2h setmana/grup-classe
English	BVS	4	2h setmana/grup-classe
Matemàtiques	GMP / ERP	4	2h setmana/grup-classe
Matemàtiques (C)	GMP + ERP	2	1h setmana/2 mestres grup-classe
Matemàtiques (D)	GMP / ERP	2	1h setmana/mig grup-classe
Medi	GMP / ERP	2	1h setmana/grup-classe
Medi (C)	GMP + ERP	2	1h setmana/2 mestres grup-classe
Science	BVS	2	1h setmana/grup-classe
Música	HMC	4	2h setmana/grup-classe
This is Art	BVS	2	1h setmana/2 mestres grup-classe
Educació Física	AGM	2	1h setmana/grup-classe
Natació (C)	AGM+RMA+ILP	6	1h setmana/1 mestre i 2 monitors grup-classe
Valors (rotllana dll)	GMP / ERP	2	1h setmana/grup-classe
Esbarjo lectiu	Mestres	5	2,5h setmana/grup-classe
Gestió autònoma centre			
Reptes	GMP / ERP	2	1h setmana/cicle
PAT (dv)	GMP / ERP	2	1h setmana/grup-classe
Valors (dv)	GMP / ERP	2	1h setmana/grup-classe
Complementàries (6a hora)			
Raons literaris	4 mestres	8	2h setmana/grup-classe
T. Writing (C)	LBO + BVS	4	1h setmana/ 2 mestres grup-classe
T. Grammar (C)	BVS + CW	4	1h setmana/2 mestres grup-classe
T. Biblioteca	MPG	2	1h setmana/grup-classe
T. Robotics (D)	MPS	4	1h setmana/mig grup-classe
TOTAL H./SET.	DOCENTS:	81	ALUMNES: 30



NIVELL: 3r Primària A/B

ÀREA	DOCENT(S) A / B	H./SE T.	DISTRIBUCIÓ
Català	ELC / CSP	6	3h setmana/grup-classe
Comunicat-T (C)	ELC + CSP	4	1h setmana/2 mestres grup-classe
Castellano	ELC / CSP	4	2h setmana/grup-classe
English	LMT	4	2h setmana/grup-classe
Matemàtiques	ELC / CSP	4	2h setmana/grup-classe
Matemàtiques (C)	ELC + CSP	2	1h setmana/2 mestres grup-classe
Matemàtiques (D)	ELC / CSP	2	1h setmana/mig grup-classe
Medi	ELC / CSP	2	1h setmana/grup-classe
Medi (C)	ELC + CSP	2	1h setmana/2 mestres grup-classe
Science	LMT	2	1h setmana/grup-classe
Música	HMC	4	2h setmana/grup-classe
This is Art	LMT	2	1h setmana/2 mestres grup-classe
Educació Física (C)	AGM+CIR	4	1h setmana/1 mestre i 1 monitor grup-classe
Natació (C)	AGM+RMA+ILP	6	1h setmana/1 mestre i 2 monitors grup-classe
Educació en Valors	ELC / CSP	4	2h setmana/grup-classe
Esbarjo lectiu	Mestres	5	2,5h setmana/grup-classe
Gestió autònoma centre			
Reptes	ELC / CSP	2	1h setmana/cicle
PAT (div)	ELC / CSP	1	1h setmana/grup-classe
Educació en Valors (dv)	ELC / CSP	2	1h setmana/grup-classe
Complementàries (6a hora)			
T. Escriptura i Ortografia	ELC + CSP +MPR	6	1h setmana/grup-classe
T. Writing (C)	LMT + LBO	4	1h setmana/ 2 mestres grup-classe
T. Grammar (C)	LMT + CW	4	1h setmana/2 mestres grup-classe
T. Biblioteca	ASF	2	1h setmana/grup-classe
T. Robotics (D)	MPS	4	1h setmana/mig grup-classe
TOTAL H./SET.	DOCENTS:	82	ALUMNES: 30



NIVELL: 4t Primària A/B

ÀREA	DOCENT(S) A / B	H./S ET.	DISTRIBUCIÓ
Català	JOA / EBD-SMA	6	3h setmana/grup-classe
Comunicat-T (C)	JOA + MFR-ASF / EBD-SMA + MFR-ASF	4	1h setmana/2 mestres grup-classe
Castellano	JOA / EBD-SMA	4	2h setmana/grup-classe
English	LMT	4	2h setmana/grup-classe
Matemàtiques	JOA / EBD-SMA	4	2h setmana/grup-classe
Matemàtiques (C)	JOA + MFR-ASF/ EBD-SMA + MFR-ASF	2	1h setmana/2 mestres grup-classe
Matemàtiques (D)	JOA / EBD-SMA	2	1h setmana/mig grup-classe
Medi	JOA / EBD-SMA	2	1h setmana/grup-classe
Medi (C)	JOA + MFR-ASF / EBD-SMA + MFR-ASF	2	1h setmana/2 mestres grup-classe
Science	LMT	2	1h setmana/grup-classe
Música	ERG	4	2h setmana/grup-classe
This is Art	LMT	2	1h setmana/2 mestres grup-classe
Educació Física (C)	JBR + CIR	4	1h setmana/1 mestre i 1 monitor grup-classe
Natació (C)	JBR + RMA + ILP	6	1h setmana/1 mestre i 2 monitors grup-classe
Educació en Valors	JOA / EBD-SMA / MFR-ASF	4	2h setmana/grup-classe
Esbarjo lectiu	Mestres	5	2,5h setmana/grup-classe
Gestió autònoma centre			
Reptes	JOA + EBD-SMA	2	1h setmana/cicle
PAT (div)	JOA + EBD-SMA	1	1h setmana/grup-classe
Educació en Valors (dv)	JOA / EBD-SMA	2	1h setmana/grup-classe
Complementàries (6a hora)			
T. Escriptura i Ortografia	JOA+MPG+MPR/ EBD-SMA+MPG+MPR	6	1h setmana/grup-classe
T. Writing (C)	BVS + LMT	4	1h setmana/ 2 mestres grup-classe
T. Grammar (C)	LMT + CW	4	1h setmana/2 mestres grup-classe
T. Biblioteca	ASF	2	1h setmana/grup-classe
T. Robotics (D)	MPS	4	1h setmana/mig grup-classe
TOTAL H./SET.	DOCENTS:	82	ALUMNES: 30



NIVELL: 5è Primària A/B

ÀREA	DOCENT(S) A / B	H./SE T.	DISTRIBUCIÓ
Català	ERG / CLI	6	3h setmana/grup-classe
Comunicat-T (C)	ERG / CLI	4	1h setmana/2 mestres grup-classe
Castellano	ERG / CLI	4	2h setmana/grup-classe
Castellano (C)	ERG + CLI	2	1h setmana/2 mestres grup-classe
English	MCM	2	1h setmana/2 mestres grup-classe
English (C)	MCM + CW	2	1h setmana/grup-classe
Matemàtiques	ERG / CLI	4	2h setmana/grup-classe
Matemàtiques (C)	ERG + CLI	2	1h setmana/2 mestres grup-classe
Matemàtiques (D)	ERG / CLI	2	1h setmana/mig grup-classe
Medi	ERG / CLI	2	1h setmana/grup-classe
Medi (C)	ERG + CLI	2	1h setmana/2 mestres grup-classe
Science	BVS	2	1h setmana/grup-classe
Música	EGD	4	2h setmana/grup-classe
This is Art	MCM	2	1h setmana/grup-classe
Educació Física	JBR	4	2h setmana/grup-classe
Natació (C)	JBR+RMA+ILP	6	1h setmana/1 mestre i 2 monitors grup-classe
Educació en Valors	ERG / CLI	4	2h setmana/grup-classe
Esbarjo lectiu	Mestres	5	2,5h setmana/grup-classe
Gestió autònoma centre			
Reptes	ERG / CLI	2	1h setmana/cicle
PAT (dv)	ERG / CLI	2	1h setmana/grup-classe
Educació en Valors (dv)	ERG / CLI	2	1h setmana/grup-classe
Complementàries (6a hora)			
T. Escriptura i Ortografia	ERG+CLI+MPR	6	1h setmana/grup-classe
T. Writing (C)	MCM+BVS	4	1h setmana/ 2 mestres grup-classe
T. Grammar	MCM/AS	2	1h setmana/grup-classe
T. Biblioteca	ASF	2	1h setmana/grup-classe
T. Robotics (D)	JOA	4	1h setmana/mig grup-classe
TOTAL H./SET.	DOCENTS:	83	ALUMNES: 30



NIVELL: 6è Primària A/B

ÀREA	DOCENT(S) A / B	H./SE T.	DISTRIBUCIÓ
Català	XGG / MNS	6	3h setmana/grup-classe
Comunicat-T (C)	XGG/ MNS	4	1h setmana/2 mestres grup-classe
Castellano	XGG/ MNS	4	2h setmana/grup-classe
Castellano (C)	XGG + MNS	2	1h setmana/2 mestres grup-classe
English	MCM	2	1h setmana/2 mestres grup-classe
English (C)	MCM + CW	2	1h setmana/grup-classe
Matemàtiques	XGG / MNS	4	2h setmana/grup-classe
Matemàtiques (C)	XGG + MNS	2	1h setmana/2 mestres grup-classe
Matemàtiques (D)	XGG/ MNS	2	1h setmana/mig grup-classe
Medi	XGG / MNS	2	1h setmana/grup-classe
Medi (C)	XGG + MNS	2	1h setmana/2 mestres grup-classe
Science	BVS	2	1h setmana/grup-classe
Música	EGD	4	2h setmana/grup-classe
This is Art	LBO	2	1h setmana/grup-classe
Educació Física	CLL	4	2h setmana/grup-classe
Educació en Valors	XGG/ MNS	4	2h setmana/grup-classe
Esbarjo lectiu	Mestres	5	2,5h setmana/grup-classe
Gestió autònoma centre			
Reptes	XGG + MNS	2	1h setmana/cicle
PAT (dv)	XGG + MNS	2	1h setmana/grup-classe
Educació en Valors (dv)	XGG / MNS	2	1h setmana/grup-classe
Complementàries (6a hora)			
T. Escriptura i Ortografia	XGG + MNS + MPR-MPG	6	1h setmana/grup-classe
T. Writing (C)	MCM + BVS	4	1h setmana/ 2 mestres grup-classe
T. Grammar (C)	MCM	2	1h setmana/grup-classe
T. Biblioteca	ASF	2	1h setmana/grup-classe
T. Robotics (D)	JOA	4	1h setmana/mig grup-classe
TOTAL H./SET.	DOCENTS:	77	ALUMNES: 30



NIVELL: 1r ESO A/B/C

ÀREA	PROFESSOR/A	S./SET.	DISTRIBUCIÓ
Matèries comunes			
Llengua catalana i literatura	CCB-CCB-CCB	9	3 s/set tot el grup
Llengua castellana i literatura	SOL-SOL-SOL	9	3 s/set tot el grup
Llengua estrangera: anglès	DD-DD-DD	12	4 s/set tot el grup
Matemàtiques	CNR-CNR-CNR	12	4 s/set tot el grup
Ciències socials	ORA-ORA-ORA	9	3 s/set tot el grup
Educació física	CLL-CLL-CLL	6	2 s/set tot el grup
Música	EGD-EGD-EGD	6	2 s/set tot el grup
Ed. Visual i plàstica	IRM-IRM-IRM	6	2 s/set tot el grup
Tecnologia	RA-RA-RA	9	3 s/set tot el grup
Tutoria	RA-SOL-DD	4.5	1.5 s/set tot el grup
Ciències Naturals (en anglès)	RA-RA-RA	9	3 s/set tot el grup
Matèries optatives			
<i>Optativa 1</i>			
Digitalització	RA	1	1 s/set grup partit
Comunicació	SOL	1	1 s/set grup partit
2a llengua estrangera: francès	AGM-IAS	2	1 s/set grup partit
<i>Optativa 2</i>			
Digitalització	RA	1	1 s/set grup partit
Comunicació	SOL	1	1 s/set grup partit
2a llengua estrangera: francès	AGM	1	1 s/set grup partit
Matèries complementàries			
TOV	DD-AGM-CRH	6	2 s/set tot el grup
Robòtica	OTC-OTC-OTC	6	2 s/set tot el grup
Club de lectura	CCB-CCB-CCB	3	1 s/set tot el grup
TOTAL SESSIONS/SETMANA	DOCENTS:	113,5	ALUMNES: 37,5



NIVELL: 2n ESO A/B/C

ÀREA	PROFESSOR/A	S./SET.	DISTRIBUCIÓ
Matèries comunes			
Llengua castellana i literatura	SOL-SOL-SOL	9	3 s/set tot el grup
Llengua catalana i literatura	SVL-SVL-SVL	9	3 s/set tot el grup
Llengua estrangera: anglès (+ speaking)	CF-CF-CF (+AS)	15	4 s/set tot el grup
Matemàtiques	OBC-OBC-OBC	12	4 s/set tot el grup
Ciències de la naturalesa (EN ANGLÈS)	AMM-AMM-AMM	9	3 s/set tot el grup
Ciències socials	ORA-AGM-ORA	9	3 s/set tot el grup
Educació física	JB-DPA-DPA	6	2 s/set tot el grup
Música	EGD-EGD-EGD	6	2 s/set tot el grup
Tecnologia	RRG-RRG-RRG	9	3 s/set tot el grup
Tutoria	CF-AGM-ORA	4.5	1.5s/set tot el grup
Matèries optatives			
<i>Optativa 1</i>			
Ciències aplicades	RRG	2	2 s/set grup partit
2a llengua estrangera: francès	AGM	2	2 s/set tot el grup
Periodisme	SVL	2	2 s/set tot el grup
<i>Optativa 2</i>			
Ciències aplicades	RRG	2	2 s/set grup partit
Francès	AGM	2	2 s/set grup partit
Periodisme	SVL	2	2 s/set grup partit
2a llengua estrangera: alemany	MCM	2	2 s/set tot el grup
Matèries complementàries			
TOV	DD-AGM-CRH	6	2 s/set tot el grup
Robòtica	RRG-RRG-RRG	6	2 s/set tot el grup
Club de lectura	SVL-SVL-SVL	3	1 s/set tot el grup
TOTAL SESSIONS/SETMANA	DOCENTS:	117,5	ALUMNES: 37,5



NIVELL: 3r ESO A/B/C/D

ÀREA	PROFESSOR/A	H./SET.	DISTRIBUCIÓ
Matèries comunes			
Llengua catalana i literatura	MCT-MCT-MCT-MCT	12	3 s/set tot el grup
Llengua castellana i literatura	EAM-EAM-EAM-EAM	12	3 s/set tot el grup
Llengua estrangera: anglès	CF-AS-CF-AS	16	4 s/set tot el grup
Matemàtiques	CRH-CRH-CRH-CRH	16	4 s/set tot el grup
Biologia	AMM-AMM-AMM-AMM	8	2 s/set tot el grup
Química	AMM-AMM-AMM-AMM (+ED-JG)	12	1 s/set tot el grup + 1s/set desdoblats
Ciències socials	JPC-JPC-JPC-JPC	12	3 s/set tot el grup
Educació física	DPA-DPA-DPA-DPA	8	2 s/set tot el grup
Educació visual i plàstica	IRM-IRM-IRM-IRM	8	2 s/set tot el grup
Tutoria	IRM-DPA-AS-MCT	6	1.5 h/set tot el grup
Servei comunitari	IRM-DPA-AS-MCT	Sense assignació horària Coordina: MCT	
Matèries optatives			
<i>Optativa 1</i>			
Emprenedoria	CRH	2	2 s/set grup partit
Cultura clàssica	PS	2	2 s/set grup partit
2a llengua estrangera: francès	IAS-AGM	4	2 s/set grup partit
<i>Optativa 2</i>			
Emprenedoria	CRH-ORA	4	2 s/set grup partit
2a llengua estrangera: francès	IAS	2	2 s/set grup partit
2a llengua estrangera: alemany	MCM	2	2 s/set grup partit
Matèries complementàries			
TOV	AGM-DPA-AS-DD	8	2 s/set tot el grup
Club de lectura	EAM-EAM-EAM-EAM	4	1 s/set grup partit
Taller de Creación	EAM-EAM-EAM-EAM	4	1 s/set grup partit
Coding	RRG-RRG-RRG-RRG	4	1 s/set tot el grup
TOTAL SESSIONS/SETMANA	DOCENTS:	146	ALUMNES: 35,5



NIVELL: 4t ESO A/B/C

ÀREA	PROFESSOR/A	S./SET.	DISTRIBUCIÓ
Matèries comunes			
Llengua catalana i literatura	AC-AC-MCT	9	3 s/set tot el grup
Llengua castellana i literatura	EAM-EAM-MAG	9	3 s/set tot el grup
Llengua estrangera: anglès (+speaking)	IAS-IAS-IAS (+AS)	12	3 s/set tot el grup
Matemàtiques	CNR-CNR-CNR	12	4 s/set tot el grup
Ciències socials	JPC-ORA-JPC	9	3 s/set tot el grup
Educació física	JB-JB-JB	6	2 s/set tot el grup
Tutoria	JPC-MAG-IAS	4.5	1.5 s/set tot el grup
Ed. Valors	PS-PS-PS	3	1s/set tot el grup
Projecte de recerca	JPC-MAG-IAS	Sense assignació horaria	
Matèries optatives			
<i>Optativa 1</i>			
Biologia i geologia	ED	3	3s/set grup partit
Economia	AUM	3	3s/set grup partit
Francès	IAS	3	3s/set grup partit
<i>Optativa 2</i>			
Tecnologia	LLR	3	3s/set grup partit
Economia	AUM	3	3s/set grup partit
Alemanys	MCM	3	3s/set grup partit
Art i Cultura	EAM	3	3s/set grup partit
<i>Optativa 3</i>			
Física i química	TSM-JG	4	4s/set grup partit
Expressió Artística	IRM	4	4s/set grup partit
Digitalització	LLR	4	4s/set grup partit
Matèries complementàries			
Oratòria i debat	PS-PS-PS	3	1 s/set tot el grup
Taller de creació	AC-AC-MCT	3	1 s/set tot el grup
Taller d'anglès	IAS-IAS-IAS	3	1 s/set tot el grup
Coding	LRR-LRR-LRR	3	1 s/set tot el grup
Club de lectura	MAG-EAM-EAM	3	1 s/set tot el grup
TOTAL SESSIONS/SETMANA	DOCENTS:	112.5	ALUMNES: 35,5



NIVELL: 1r Batxillerat A/B/C

ÀREA	PROFESSOR/A	S./SET.	DISTRIBUCIÓ
Matèries comunes			
Llengua catalana i literatura	AC-AC	6	3 s/set tot el grup
Llengua castellana i literatura	MAG-MAG	6	3 s/set tot el grup
Llengua estrangera: anglès	MCS-MCS	6	3 s/set tot el grup
Educació física	JB-JB	4	2 s/set tot el grup
Filosofia	PS-PS	4	2 s/set tot el grup
Tutoria	JG-ED	2	1 s/set tot el grup
Treball de recerca	Assignació de treballs segons disponibilitat		
Matèries modalitat obligada			
Matemàtiques	JG-TSM	6	3 s/set grup partit
Matemàtiques CS	LRR	3	3 s/set grup partit
Matèries modalitat franja 1			
Dibuix tècnic	OTC	3	3 s/set grup partit
Biologia	ED	3	3 s/set grup partit
Economia de l'empresa	RLR	3	3 s/set grup partit
Matèries modalitat franja 2			
Química	JG	3	3 s/set grup partit
Història del món contemporani	JPC	3	3 s/set grup partit
Tecnologia	LRR	3	3 s/set grup partit
Matèries optatives anuals franja			
Física	TSM	3	3 s/set grup partit
Psicologia	AUM	3	3 s/set grup partit
Ciutadania, política i dret	JAA	3	3 s/set grup partit
Matèries optatives trimestrals Franja 1 (1r trimestre)			
2D i 3D	OTC	3	3 s/set grup partit
Salut Emocional	AUM	3	3 s/set grup partit
Economia Bàsica	RLR	3	3 s/set grup partit
Matèries optatives trimestrals Franja 1 (2n trimestre)			
Mètodes de Recerca	PS-AMM	6	3 s/set grup sencer
Matèries optatives trimestrals Franja 1 (3r trimestre)			
Matemàtiques complementàries	TSM-JG-LRR	9	3 s/set grup partit
Matèries optatives trimestrals Franja 2 (1r trimestre)			
Reptes química	JG	3	3 s/set grup partit
Dietètica i Nutrició	ED	3	3 s/set grup partit



Comunicació Audiovisual	IRM	3	3 s/set grup partit
Matèries optatives trimestrals Franja 2 (2n trimestre)			
Reptes física	TSM	3	3 s/set grup partit
Biomedicina	ED	3	3 s/set grup partit
Tècniques gràfiques	IRM	3	3 s/set grup partit
Matèries optatives trimestrals Franja 2 (3r trimestre)			
Reptes Biologia	ED	3	3 s/set grup partit
Projecte d'emprenedoria	RLR	3	3 s/set grup partit
Publicitat	IRM	3	3 s/set grup partit
TOTAL SESSIONS/SETMANA	DOCENTS:	81	ALUMNES: 32



NIVELL: 2n Batxillerat A/B

ÀREA	PROFESSOR/A	S./SET.	DISTRIBUCIÓ
Matèries comunes			
Llengua catalana i literatura	AC-AC	6	3 s/set tot el grup
Llengua castellana i literatura	MAG-MAG	6	3 s/set tot el grup
Llengua estrangera: anglès	MCS-MCS	6	3 s/set tot el grup
Història de la filosofia	PS-PS	6	3 s/set tot el grup
Història d'Espanya	JAA-JAA	6	3 s/set tot el grup
Tutoria	AC-MCS	2	1 s/set tot el grup
Matèries modalitat 1			
Mates	JG-TSM	8	4 s/set grup partit
Mates CS	LRR	4	4 s/set grup partit
Matèries modalitat 2			
Dibuix	OTC	4	4 s/set grup partit
Biologia	ED	4	4 s/set grup partit
Economia	RLR	4	4 s/set grup partit
Matèries modalitat 3			
Química	JG	4	4 s/set grup partit
Tecnologia	LRR	4	4 s/set grup partit
Geografia	JAA	4	4 s/set grup partit
Matèries modalitat 4			
Física	TSM	4	4 s/set grup partit
Civic Values and Ethics	MCS	4	4 s/set grup partit
Història de l'Art	AGM	4	4 s/set grup partit
Pràctiques			
Pràctiques de laboratori	JG-TSM-ED	3	2s esporàdiques (tarda lliure) grup partit
TOTAL SESSIONS/SETMANA	DOCENTS:	80	ALUMNES: 32



2.5. Participació de la Comunitat

L'escola participa cada any en diverses campanyes solidàries:

- **Recollida de roba usada i sabates que promou Roba Amiga:** l'àmbit d'aplicació de la campanya i Roba Amiga és per a tota l'escola. La recollida es fa dos cops l'any: al novembre i maig.
- **Activitat per la Marató de TV3:** aquesta acció solidària es realitza el dia del concert de Nadal d'infantil i primària amb l'objectiu de recaptar fons per la recerca i divulgació d'una malaltia. Organitzat per l'alumnat de 3r d'ESO.
- **Recollida d'aliments parròquia de Matadepera:** L'alumnat de 4t d'ESO organitza la recollida d'aliments per les aules de l'escola i en fa entrega a la parròquia de Matadepera en l'època de Nadal.
- **Material escolar pel Marroc:** antics alumnes de l'escola participen en la recollida de material escolar promoguda per l'ONG UNIRAID amb la seva corresponent participació fent una travessa pel desert.
*Només en els casos que l'antic alumnat ho demani.
- **Fundación Vicente Ferrer:** l'escola col·labora amb diversos projectes de la Fundación Vicente Ferrer.
- **Xocolatada Solidària:** l'escola col·labora amb una xocolatada per la investigació del càncer infantil, organitzada per l'Hospital Sant Joan de Déu.
- **Venda de llibres** de segona mà el dia de Sant Jordi i els beneficis es destinen a una causa benèfica diferent cada curs escolar.
- Escola amiga d'**UNICEF**.



2.7. Activitats i Sortides

SORTIDES 2n CICLE D'EDUCACIÓ INFANTIL

CURS	SORTIDA	DATA	HORARI
I3	Ferrocarrils de la Generalitat (Terrassa)	24 de febrer	Matí
I3	Coll d'Estenalles	octubre	Matí
I3	Granja Palaudàries (Lliçà de Munt)	novembre	Tot el dia
I3	Martorell Muxart i els cinc sentits	21 de gener	Tot el dia
I3	Palau de la Música: <i>Twinkle Twinkle</i>	26 de maig	Tot el dia
CURS	SORTIDA	DATA	HORARI
I4	Taller sardanes (escola)	Finals setembre	Matí
I4	La casa dels entremesos (Barcelona)	6 de novembre	Tot el dia
I4	La Font de la Tartana	juny	Mati
I4	Palau de la Música Babera→Mozart	14 d'abril	Tot el dia
I4	Martorell Muxart i els cinc centits	22 de gener	Tot el dia
I4	La Mata (Matadepera)	20 d'octubre	Matí
I4	Mel vida (abelles)	abril/maig	Matí



I4	Minyons de Terrassa	octubre/novembre	Matí
CURS	SORTIDA	DATA	HORARI
I5	Auditori: <i>Els colors del metall</i> (11h)	19 de novembre	Tot el dia
I5	Casa Vella de L'obac (Vacarisses)	22 d'octubre	Matí
I5	Martorell Muxart i els cinc sentits	14 de febrer	Tot el dia
I5	Coll d'eres (Matadepera)	27 d'abril	Matí
I5	Gimnàstic Terrassa	maig	Matí
I5	Segons projecte	1r trimestre	
I5	Segons SA	2n trimestre	
I5	Convivències Vespella	17 i 18 de juny	2 dies, 1 nit
I3 I4 I5	IPA Productions: <i>Cinderella</i>	2 de febrer	Tarda
I3 I4 I5	Final de curs	19 de juny	Mati



SORTIDES EDUCACIÓ PRIMÀRIA

CURS	SORTIDA	DATA	HORARI
1r	Parc la Selva de L'aventura	17 setembre	Tot el dia
1r	Collserola, Can Coll: El cos ens parla	6 novembre	Tot el dia
1r	Xerrada L'esmorzar és la clau (escola)	27 febrer	Matí
1	Liceu: <i>La petita flauta màgica</i> (11h)	27 setembre	Tot el dia
1r	Museu Egipci	25 octubre	Tot el dia
1r	Museu Picasso	26 febrer	Tot el dia
1r	Taller de primers auxilis (escola)	pendent	Matí
1r	Carrers del voltant de l'escola	octubre	Matí
1r	Cim de les Àligues (Sant Feliu de Codines)	27 maig	Tot el dia
1r	Convivències Can Montcau	2 al 4/6/25	3 dies, 2 nits
CURS	SORTIDA	DATA	HORARI
2n	Mas Casablanca (Montseny)	8 abril	Tot el dia
2n	Matadepera Ajuntament	gener	Matí
2n	Can Foix (Cubelles)	22 novembre	Tot el dia
2n	Taller de primers auxilis (escola)	juny	Matí
2n	Mostra de bolets (escola)	octubre	Matí
2n	Auditori: <i>Pica-so</i> (11.45h)	23 gener	Tot el dia
2n	Fundació Miró	3 juny	Tot el dia
2n	Centre d'apropament Granja Natura (escola)	maig	Matí
2n	Seguretat Vial, Policia de Terrassa	maig	Matí
2n	Convivències Altafulla (Tamarit)	28 al 30/5/25	3 dies, 2 nits
1r i 2n	Parc Pep Ventura/ Bosc de la pedrera	Final 1r trim	Matí
1r i 2n	IPA Productions: Pinocchio	12 febrer	Matí
CURS	SORTIDA	DATA	HORARI



3r	Terrassa, Can jofresa Atletisme	novembre	Matí
3r	Taller primers auxilis (escola)	2n trimestre	Matí
3r	Taller llibretes ONG Roba amiga (escola)	3r trimestre	Matí
3r	Parc Güell (Barcelona)	abril, maig	Tot el dia
3r	Escape Food Junior (Barcelona)	3r trimestre	Tot el dia
3r	Depuradora de Sabadell	25 octubre	Matí
3r	Els aliments, la nostra energia (taller)	3r trimestre	Matí
3r	MNACTEC Com sóc jo???	3 desembre	Matí
3r	Palau de la Música: <i>La cobla 2.0</i> (11.30)	15 novembre	Tot el dia
3r	Xerrada il·lustradora Marta Cabrol	abril	Matí
3r	Convivències Molí de la Riera	10-12 de juny	3 dies, 2 nits
CURS	SORTIDA	DATA	HORARI
4t	Digiplanetarium (taller a l'escola)	22 octubre	Matí
4t	Taller de fang	novembre	Matí
4t	Matadepera Deixalleria	19 maig	Tot el dia
4t	Museu Molí Paperer. Capellades	9 abril	Tot el dia
4t	Casal de la gent gran	desembre	Matí
4t	Museu Matemàtic Construïm Poliminós	9 gener	Tot el dia
4t	Fundació Brossa	6 maig	Tot el dia
4t	Convivències Mas Colltort	9-11 de juny	3 dies, 2 nits
4t	Taller primers auxilis (escola)	3r trimestre	Matí
4t	Palau de la Música: <i>Flamenkat</i> (11.30h)	16 gener	Tot el dia
4t	Em cuido, em sento a gust (taller)	2n trimestre	Matí
4t	Xerrada El Ingeniero in-visible	7 març	Tarda
3r i 4t	Can Pobla (Matadepera)	Final 1r trim	Matí
3r i 4t	Ipa Production: <i>Aladdin</i>	12 febrer	Tarda



3r i 4t	Teatre Pippi Langstrum (Casal Sant Pere)	13 gener	Matí
3r i 4t	Matadepera Golf	octubre	Matí
CURS	SORTIDA	DATA	HORARI
5è	Palau de la Música: <i>Músiques del món</i>	27 novembre	Tot el dia
5è	Joc de la vida medieval a Mura	21 maig	Tot el dia
5è	Santa Maria del Mar (Barcelona)	6 juny	Tot el dia
5è	La ciutat de Roma (taller a l'escola)	25 i 28 abril	Matí
5è	Convivències Delta de L'ebre	2 al 4/10/24	3 dies, 2 nits
5è	Gymnastic (Terrassa)	3r trimestre	Matí
5è	Xerrada Mossos: <i>Tots som iguals, tots som diferents</i>	pendent	Matí
5è	Dalí Challenge Reial Centre Artístic	2n trimestre	Tot el dia
5è	Taller primers auxilis (escola)	3r trimestre	Matí
5è	Sant Joan Despí TV3	octubre	Tot el dia
5è	Dia esportiu a l'Atlètic	20 juny	Tot el dia
5è	Can Jofresa (Terrassa)	1r trimestre	Matí
5è	Les coves del Toll (Moià)	21 març	Tot el dia
CURS	SORTIDA	DATA	HORARI
6è	Museu de la ciència i la Tècnica de Terrassa	12 novembre	Matí
6è	Museu de les Matemàtiques (Cornellà)	18 febrer	Tot el dia
6è	Colom i el nou món (Museu Marítim)	5 març	Tot el dia
6è	Viu l'era industrial com un joc (Colònia Güell)	3 juny	Tot el dia
6è	Fundació sabadell <i>Investiguem un crim</i>	gener, febrer	Matí
6è	Convivències Mare de Déu de les Neus Ribals	18 al 20/6/25	3 dies, 2 nits
6è	Matemàgia (escola)	22 octubre	Matí
6è	Xerrada sobre la vacunació	8 octubre	Tarda



6è	Taller primers auxilis (escola)	3r trimestre	Matí
6È	Teatre poliorama: <i>Discovering queen</i>	4 abril	Tot el dia
6è	L'hotel. Espai Jove	maig	Matí
6è	Xerrada Mossos Internet segura xarxes socials	desembre	Matí
6è	Xerrada Àlex Roca	pendent	Tarda
5è i 6è	Torrent de l'Escaiola	Final 1r trim	Matí
5è i 6è	IPA Productions: <i>Tommy and the talent thief</i>	6 març	Tarda
5è i 6è	Matadepera Golf	octubre	Matí
1r-6è	CROS escolar	11 abril	Matí



SORTIDES SECUNDÀRIA

Nivell	Matèria	Activitat/ Sortida	Data
1r ESO	Música	Hipstory (Teatre Poliorama)	21/10/2025
1r ESO	Plàstica	Museu del Cinema	15/04/2026
1r ESO	Socials	Can Oliver	Per confirmar
1r ESO	Tutoria	Convivències	15, 16 i 17 /10/25
1r ESO	Tutoria	Sortida tancament de curs: Canal Olímpic	18/06/2026
1r ESO	Science	Sortida Delta del Llobregat	04/11/2025
1r ESO	Anglès	Cinema Catalunya en anglès	07/05/2026
1r ESO	Tutoria	Sortida a peu entorn Montcau la Mola	Setmana Blanca
1r ESO	tutoria	Sortida Crèdit de síntesi	12/06/2026
1r ESO	Català	Sortida Terrassa: Sant Jordi	23/04/2026
1r ESO	Club de Lectura	Xerrada literària Arturo Padilla	Per confirmar

Nivell	Matèria	Activitat/ Sortida	Data
2n ESO	Socials	Esglésies Sant Pere	03/12/2025
2n ESO	Música	Palau de la Música- Jazz en viu...swing!	22/01/2026
2n ESO	Socials	Girona Medieval	25/02/2026
2n ESO	Català	Sortida Sabadell: Sant Jordi	23/04/2026
2n ESO	Anglès	Cinema Catalunya en anglès	07/05/2026
2n ESO	Tutoria	Tarragona	12/06/2026
2n ESO	Tutoria	Sortida tancament de curs: bicicletada	18/06/2026
2n ESO	Tutoria	Convivències	15, 16 i 17 /10/25



2n ESO	Educació Física	Can Jofresa	novembre
2n ESO	Música	Taller de percussió africana i concert- Inuwali associació	per confirmar
2n ESO	Tutoria	Sortida a peu entorn Montcau la Mola	Setmana Blanca
2n ESO	Tutoria	Gravetat Zero	Setmana Blanca

Nivell	Matèria	Activitat/ Sortida	Data
3r ESO	Socials i Plàstica	Parlament i Moco	06/10/2025
3r ESO	Anglès	Cinema Catalunya en anglès	per confirmar
3r ESO	Tutoria	Castellers	23/04/2026
3r ESO	Socials	Colònia Vidal	08/05/2026
3r ESO	Tutoria	Sortida tancament de curs: Marineland	18/06/2026
3r ESO	Tutoria	Convivències Empuriabrava	maig
3r ESO	Català	Xerrada Roc Casagran	per confirmar
3r ESO	Català	Xerrada Amin	Per confirmar
3r ESO	Servei comunitari	Let's clean up Europe	maig
3r ESO	Educació física	Senderisme turó Sant Joan	març
3r ESO	Educació física	Senderisme Sant Llorenç	abril

Nivell	Matèria	Activitat/ Sortida	Data
4t ESO	Socials/ Català	Ruta teranyina	mitjans maig
4t ESO	Física	Montsec	13 i 14/11/25
4t ESO	Visual i Plàstica	Visita poble Penelles. Lleida	14/11/2025



4t ESO	Tutoria	Can Juliana	19/12/2025
4t ESO	Tutoria	Autoprotecció i suport vital bàsic. Creu Roja	per confirmar
4t ESO	Tutoria	Xerrada adiccions: Àlex Florensa	primer trimestre
4t ESO	Tutoria	Saló de l'ensenyament	març, per confirmar
4t ESO	Tutoria	Colònies Puigcerdà	per confirmar
4t ESO	Tutoria	Sortida tancament de curs	18/06/2026
4t ESO	Anglès	Cinema Catalunya en anglès	per confirmar
4t ESO	Tutoria	Sortida Entorn	Setmana Blanca
4t ESO	Català	Xerrada literària	finals octubre- pcipis novembre

Nivell	Matèria	Activitat/ Sortida	Data
1r BATX	Física	Observatori astronòmic de Calar Alto – Almeria	11, 12 i 13 març
1r BATX	Català	Espectacle teatral	19, 20/11
1r BATX	Català	Xerrada literària: institució lletres catalanes	per confirmar
1r BATX	Català	Ruta literària	març
1r BATX	Català	Xerrada Sant Jordi	23/04/2026
1r BATX	Tutoria	Sortida tancament de curs	19/06/2026
1r BATX + 2n BATX	Biologia + Biologia aplicada	Mútua Terrassa	Març
1r BATX	Com.audio visual	Crítica gastronòmica. Rte Angie	07/11/2025
1r BATX	Tutoria	Saló de l'ensenyament	març, per confirmar

Nivell	Matèria	Activitat/ Sortida	Data
--------	---------	--------------------	------



2n BATX	Tutoria	Portes obertes UAB	un dimecres de febre.
2n BATX	Català	Recital Sant Jordi	23/04/2025
2n BATX	Història de l'Art	Madrid	per confirmar
2n BATX	Català	Ruta literària	2n tri- Per confirmar
2n BATX	Física	Sincrotró Alba	per confirmar



Eixos Transversals

-**Festes:** a l'escola celebrem les següents festes tradicionals:

Festes internes: Festa de la Castanyada/*Halloween*, Festa de l'Arbre, Fira Matemàtica i Festa de Sant Jordi.

Festes amb Famílies: Festa de Nadal, Festa de Carnestoltes, Festa de la Primavera, Orles de Batxillerat i Festa de Fi de Curs.

- **Dies de...:** DENIP (Dia Escolar de la No-violència i la Pau), Dia de la Ciència, Dia de Santa Cecília, Dia de la Dona i la Ciència, Dia Internacional dels Museus i Dia de les Matemàtiques.
- **Setmanes de...:** durant el curs, tenim unes setmanes destinades a tractar temes transversals que possibiliten el treball interdisciplinari i la relació entre Cicles i Etapes.

Dels **Dies** i les **Setmanes**, les Etapes participants i la temporització són:

DIA/SETMANA	PARTICIPANTS	TEMPORITZACIÓ
DENIP: Dia Escolar de la No-violència i la Pau	Tota l'escola	30 de gener
Setmana Blanca	Primària i Secundària	Del 8 al 13 de març
Setmana Interdisciplinària	Primària	Del 9 al 13 de març
Dia de les Matemàtiques	Tota l'escola	13 de març
Ministay	De 1r a 2n d'ESO	Del 10 al 15 de maig
Sant Jordi	Tota l'escola	23 d'abril
Setmana d'Europa	Secundària	Del 4 al 8 de maig
Dia internacional dels Museus	Infantil i Primària	18 de Maig (com que cau en diumenge ho farem el divendres 16)



2.8. Relacions amb l'entorn

L'escola és present al llarg del curs escolar en diferents activitats i propostes relacionades amb el seu entorn més pròxim, Matadepera:

- **La festa major d'hivern del poble:** Sant Sebastià.
- **Cantata de l'EMM Frederic Mompou de Matadepera per commemorar el seu 40è aniversari.** L'alumnat de 2n de primària, juntament amb les altres escoles del poble, prepararan una cantata que es durà a terme el mes de maig.
- **Coneixement del punt jove** que pertany a la Regidoria de Joventut de l'Ajuntament de Matadepera. Està ubicat a l'Hotel com a punt jove i el visiten els alumnes de 6è de primària.
- **Neteja de boscos** com a acció de col·laboració amb l'Ajuntament, ADF, Bombers solidaris i altres escoles del Municipi. Es porta a terme sota l'acció "Let's Clean Up Europe!"
- **Participació i assistència en diferents xerrades educatives i exposicions** del poble organitzades per l'Ajuntament.
- Visita escolar a l'**Ajuntament**.
- Visita i taller a l'escola de l'**agrupació de sardanes de Matadepera**.
- Col·laboració amb la **Parròquia de Matadepera**.
- Visita a la **Deixalleria Municipal**.
- Participació en diferents activitats que organitza la **Biblioteca Municipal de Matadepera**.
- Activitats comunes proposades des del **Casal de la Gent Gran** de Matadepera.
- **Sortides a l'entorn.**

2.9. Formació de l'Equip Docent

- **FORMACIÓ INTERNA:**
Modalitat d'assessorament:
 - Trobades amb un professional de Clickedu quan l'escola ho demana amb la finalitat de resoldre dubtes i explicar novetats.
 - Sessions formatives a càrrec del responsable d'informàtica de l'escola.Modalitat de formació entre iguals:
 - Es podran dur a terme sessions de posada en comú de metodologies, estratègies d'aprenentatge, utilització de recursos...
- **FORMACIÓ EXTERNA**
A partir de les necessitats del personal, i una vegada es publicitin els cursos oferts per les entitats, es poden certificar accions formatives, tant a petició individual com d'algun cicle o claustre de l'Equip Docent.



2.10. Activitats i serveis educatius

En aquesta àrea hi trobem el servei de menjador, el temps de migdia, les activitats extraescolars, el servei de transport, les permanències, totes les activitats de lleure durant el temps de vacances i el servei de botiga de venda d'uniformes i llibres.

ACTIVITATS I SERVEIS DIARIS

Servei de permanències - Club Montcau

Aquest és un servei que oferim a les famílies dins de la franja de 8 a 8:30h i de 17 a 18h de dilluns a divendres.

Als matins els alumnes de Segon cicle d'Educació Infantil i 1r de primària s'ubicaran en el menjador de Segon cicle d'Educació Infantil i, a partir de 2n de primària, aniran al menjador gran de l'escola.

A les tardes els alumnes de Segon cicle d'Educació Infantil s'ubicaran en el menjador de Segon cicle d'Educació Infantil i, a partir de 1r de primària, s'ubicaran a l'espai de davant de l'aula 101 fins a les 17h. A partir de les 17h hi haurà un únic espai de permanències per a tots els alumnes al menjador de Segon cicle d'Educació Infantil.

Transport escolar

Aquest servei s'ofereix a les famílies dels alumnes des de Pinetons (a partir d'un any o 14 kg) fins a 2n de Batxillerat diàriament els dies lectius de transport (des del 8 de setembre fins al 19 de juny).

Matins i tardes (de dilluns a divendres): ruta lila (Sabadell, Castellarnau i Matadepera), ruta vermella (Barberà i Sabadell), ruta verda (St. Quirze i Terrassa), ruta blava (Les Fonts i Terrassa) i ruta groga (Polinyà, Sentmenat i Castellar).

Migdies (dilluns i dimecres per alumnes de 1r i 2n de Batxillerat i divendres per alumnes de 3r i 4t ESO i 1r i 2n de Batxillerat): ruta rosa (St. Quirze, Sabadell i Castellar).

Servei de Menjador

La preparació del dinar l'efectua a les instal·lacions de l'escola la companyia Saned.

Per Pinetons l'horari de menjador és de 12 a 13h i de 13 a 15h els nens i nenes fan la migdiada. L'acompanyament el fan les tutores i educadores.

Per Segon cicle d'Educació Infantil l'horari de menjador és de 13 a 14h a l'aula i amb l'acompanyament de l'equip de mestres i suport de monitoratge. De 14 a 15h, I3 i I4 tenen una estona de descans i I5 una estona d'esbarjo amb l'acompanyament de l'equip de monitoratge.

Per primària l'horari de menjador és de 13 a 14h al menjador de Segon cicle d'Educació Infantil (1r i 2n) i al menjador gran (de 3r a 6è) i de 14 a 15h els alumnes tenen una estona d'esbarjo amb l'acompanyament de l'equip de monitoratge.

Per ESO i batxillerat l'horari de menjador és de 14 a 15h al menjador gran i després els alumnes tenen una estona d'esbarjo amb l'acompanyament de l'equip de monitoratge.



Activitats extraescolars - Club Montcau:

Inclou activitats que es realitzen al migdia en horari de 14 a 15h i a la tarda en horari de 17 a 18h per als alumnes de Segon cicle d'Educació Infantil, primària, ESO i Batxillerat.

Per Primer cicle d'Educació infantil: Natació amb família.

Per Segon cicle d'Educació Infantil i primària: Esportiu (futbol masculí i femení, natació, multiesports, Kung fu, escacs i golf), Lectura (club de lectura i taller de contes) Art i Multimèdia (creative workshop), Ciència (l'aventura de programar amb Codelearn), Idiomes (xinès, francès i english & kids) i Escola de Música-CEM.

Per ESO i Batxillerat: futbol masculí i femení, natació i Escola de música-CEM També oferim cursos intensius al llarg del curs.

ACTIVITATS QUE OFERIM DURANT LES VACANCES

Club Montcau Lleure: casal de setembre, de Nadal i d'estiu.

ALTRES SERVEIS

Botiga:

- Venda de llibres: Oferim a les famílies la possibilitat de comprar els llibres a l'escola i la seva preparació perquè els alumnes els tinguin disponibles el primer dia de curs a l'aula o els puguin recollir els primers dies de curs en el cas d'ESO i batxillerat.
- Venda d'uniformes: les famílies poden comprar presencialment a l'escola o fer-ho online. Es pot comprar tot l'uniforme i xandall escolar. L'alumnat ha de portar uniforme des d'11 i fins a 4t d'ESO.



2.11. Estratègies de Comunicació

La comunicació interna

Per a una bona comunicació interna cal:

1. Conèixer i utilitzar tota la informació registrada en el PGA, ja que és l'eina d'escola on hi ha reflectida tota la planificació del curs escolar. El primer dia de setembre, quan s'incorpora el personal per al nou curs, es reuneix a tothom. S'explica l'organització, els objectius i les normes de funcionament. És imprescindible fer la lectura del PGA, consultar-lo sovint i complir amb totes les tasques que hi ha especificades i assignades a cadascú.
2. Conèixer i utilitzar els canals de comunicació en l'àmbit del treball que estableix l'organigrama de l'escola.
3. Fer una acta de cada una de les reunions de claustre i penjar-les a la carpeta d'Actes del servidor.
4. Utilitzar el correu electrònic. Tot el personal disposa d'una adreça electrònica que utilitzarà per traspasar-se informació entre personal i entre direcció i el personal i les famílies.
5. Utilitzar la plataforma i les eines que proporciona l'escola per a establir comunicació interna entre els membres dels diversos grups.
6. Consultar els taulons d'anuncis. Totes les comunicacions d'interès pel funcionament del dia a dia i les novetats es penjen en els diferents taulons d'anuncis de cada sala de professors de l'escola.
7. Conèixer i utilitzar tota la informació del Sistema de Gestió de Qualitat. Els formats, que els trobareu a la plataforma, cal emprar-los quan necessitem sol·licitar, comunicar o elaborar alguna tasca. Hi ha un format creat per a cada gestió que tothom ha d'utilitzar i adreçar-ho a l'estament corresponent per tal que la comunicació interna sigui efectiva.
8. Utilitzar el servidor per penjar totes les circulars que s'envien a les famílies de l'escola (sortides, comunicats, canvis, etc) a Secretaria/Circulars.

Comunicació de l'escola amb les famílies

Segons el Protocol de gestió de la informació que arriba a les famílies que tenim definit en el nostre Sistema de gestió de la qualitat, la comunicació amb les famílies es pot considerar des de diferents àmbits:

***Àmbit institucional:** Informacions que tramet l'escola com a institució via pàgina web, intranet, Newsletter mensuals, revista anual i perfils de xarxes socials (Facebook, Twitter, YouTube i Instagram).

***Àmbit escolar:** Circulars informatives, convocatòries de reunions, invitació a actes acadèmics, comunicació d'activitats, sortides i excursions.

***Àmbit tutorial:** Informacions que tramet el tutor via agenda, email, trucades telefòniques i entrevistes.



2.12. Servei d'Infermeria

-L'alumnat de Primària i Secundària que ha d'anar a Infermeria s'ha de dirigir a la Secretaria de la planta 1, on se'ls atindrà.

-S'hauria de procurar que l'alumnat només anés a la Infermera per causes justificades.

-És obligatori portar el **full d'Infermeria** que haurà d'haver omplert el/la docent o monitor/a. És important que el full que porta l'alumne/a estigui completament emplenat pel docent o pel monitor. En cas que la Infermera hagi de donar resposta al docent, aquesta es farà mitjançant un informe.

-Els alumnes d'Infantil han de seguir el protocol establert: en horari lectiu, la mestra o la persona de Secretaria truca a Infermera i ella baixa; en horari de migdia, un/a monitor/a puja l'alumne/a a la Infermeria. Si un/a nen/a ha de prendre una medicació, és la mestra que està a l'aula aquella hora l'encarregada d'administrar-la. En el cas que s'hagi de trucar a les famílies, serà Infermera l'encarregada de fer-ho. Sempre cal informar a la tutora dels casos que hagin passat per Infermeria.

-Si un alumne ha de ser atès fora de l'escola, la direcció i/o la coordinació de l'etapa n'ha d'estar assabentada.

- Si la infermera assisteix a alumnes amb sospita de malaltia respiratòria i que presenten febrícula o febre, els hi posarà una mascareta i els farà esperar a la recepció de l'escola fins que els vinguin a buscar.

- Els tutors o especialistes que s'assabentin de possibles malalties contagioses dels seus alumnes han d'informar a la infermera per si cal prendre alguna mesura concreta.

- Si un alumne pateix un accident que requereix atenció mèdica urgent, la infermera emplenarà el comunicat d'assistència de l'empresa asseguradora i el derivarà al centre assistencial que acordin entre ella i la família. Si cal activar ambulància el tutor o un altre docent acompanyarà l'alumne fins a urgències.

- Els tutors i docents han de vetllar perquè els alumnes que es prenen medicació a hores determinades vinguin a la infermeria a què els hi administrin. Qualsevol medicació que no sigui paracetamol es necessita recepta per poder-la administrar des de l'escola.